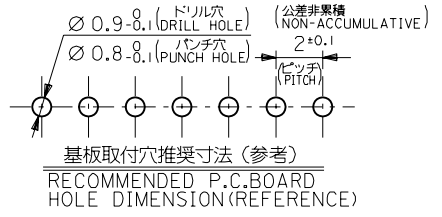
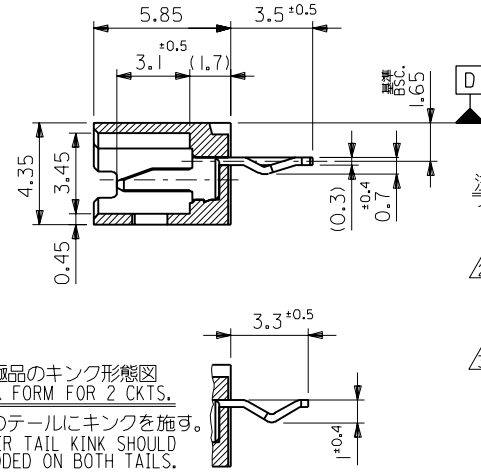
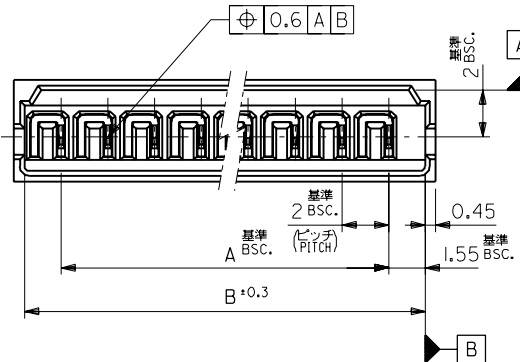


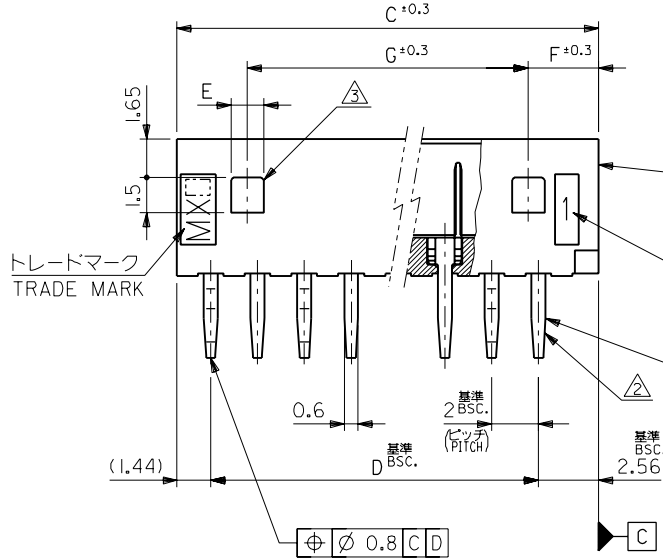
8 7 6 5 4 3 2 1  
ENG. NO. SD-53014-\*\*-10  
EDP NO.  
DIMENSIONS IN METRIC DO NOT SCALE DRAWING



注記 NOTES

1. 嵌合相手 : 51004-\*\*-00  
MATES WITH : 51004-\*\*-00
2. 3極品以上のキンク加工については、1極おきに2箇所以上に施すこと。  
KINK TO BE ADDED ON THE ODD NUMBER SOLDER TAILS. (FROM THE TRADE MARK SIDE.)
3. ロック用の穴は、2極品及び3極品に1ヶ、4極品以上は2ヶとする。  
LOCKING HOLE : 1 PLACE FOR 2, 3 CKTS. 2 PLACES FOR 4 CKTS. AND MORE THAN 4 CKTS.

2極品のキンク形態図  
KINK FORM FOR 2 CKTS.  
両方のテールにキンクを施す。  
SOLDER TAIL KINK SHOULD BE ADDED ON BOTH TAILS.



ウェハー  
WAFER  
(ナイロン66、ガラス入り  
(NYLON66, GLASS FILLED)  
UL94V-0)  
回路番号  
CIRCUIT NO.  
ピン  
PIN  
(リン青銅、錫メッキ  
(PHOSPHOR BRONZE,  
PRE-TINNED, t=0.32)

26	3	1.4	28	32	31.1	28	53014-1510	15
24	3	1.4	26	30	29.1	26	-1410	14
22	3	1.4	24	28	27.1	24	-1310	13
20	3	1.4	22	26	25.1	22	-1210	12
18	3	1.4	20	24	23.1	20	-1110	11
16	3	1.4	18	22	21.1	18	-1010	10
14	3	1.4	16	20	19.1	16	-0910	9
12	3	1.4	14	18	17.1	14	-0810	8
10	3	1.4	12	16	15.1	12	-0710	7
8	3	1.4	10	14	13.1	10	-0610	6
6	3	1.4	8	12	11.1	8	-0510	5
4	3	1.4	6	10	9.1	6	-0410	4
—	4	3.4	4	8	7.1	4	-0310	3
—	3	1.4	2	6	5.1	2	53014-0210	2
G	F	E	D	C	B	A	ENG. NO.	極数 NO. OF CKTS.

材料 MATERIAL	図中参照 SEE DWG.	molex MOLEX-JAPAN CO.,LTD. 日本モレックス株式会社	
仕上げ FINISH	— # —	EDP. NO.	
適用電線範囲 WIRE RANGE	— # —	ENG. NO.	
被覆外径 INS. RANGE	— # —	SD-53014-**-10	
DR. DATE	CHK'D BY	TITLE 名称	
92/3/6	M.HENMI	2.0 LOW PROFILE WAFER ASS'Y	
92/3/6	M.FUKUSHIMA	REV G	
92/05/28	M.ENOMOTO	尺 度 SCALE 5-1	

角 度 ANGLE ±3°

30 以上 OVER	±0.3
10 以上 30 未満 OVER UNDER	±0.25
10 未満 UNDER	±0.2

一般公差  
GENERAL TOLERANCES

変更及び再作成  
REVISED & REDRAWN

変更内容  
REVISION RECORD

記号  
LTR

REVISION ONLY ON CAD SYSTEM