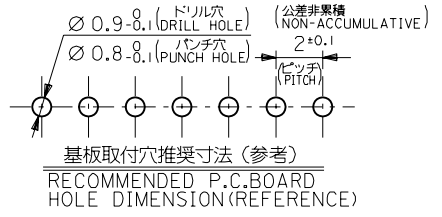
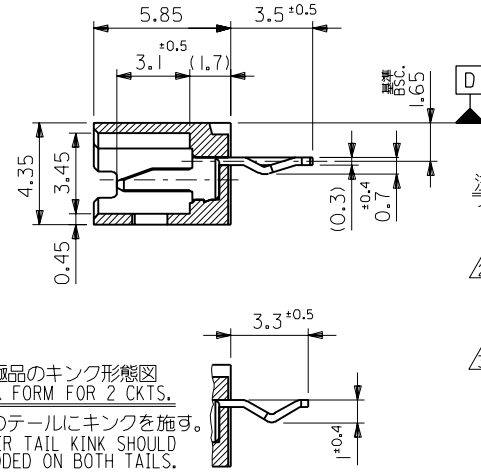
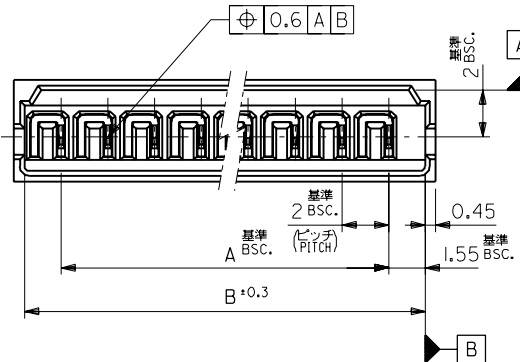


8 7 6 5 4 3 2 1

ENG. NO.  
SD-53014-\*\*-10

EDP NO.

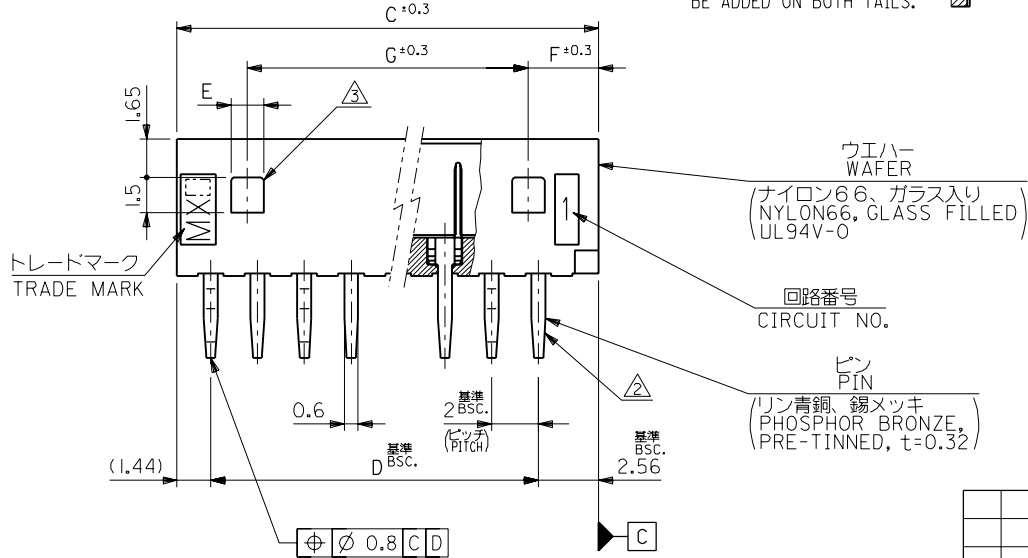
MM DIMENSIONS IN METRIC DO NOT SCALE DRAWING



注記 NOTES

1. 嵌合相手 : 51004-\*\*-00  
MATES WITH : 51004-\*\*-00
2. 3極品以上のキンク加工については、1極おきに2箇所以上に加えること。  
KINK TO BE ADDED ON THE ODD NUMBER SOLDER TAILS. (FROM THE TRADE MARK SIDE.)
3. ロック用の穴は、2極品及び3極品に1ヶ、4極品以上は2ヶとする。  
LOCKING HOLE : 1 PLACE FOR 2, 3 CKTS. 2 PLACES FOR 4 CKTS. AND MORE THAN 4 CKTS.

2極品のキンク形態図  
KINK FORM FOR 2 CKTS.  
両方のテールにキンクを施す。  
SOLDER TAIL KINK SHOULD BE ADDED ON BOTH TAILS.



26	3	1.4	28	32	31.1	28	53014-1510	15
24	3	1.4	26	30	29.1	26	-1410	14
22	3	1.4	24	28	27.1	24	-1310	13
20	3	1.4	22	26	25.1	22	-1210	12
18	3	1.4	20	24	23.1	20	-1110	11
16	3	1.4	18	22	21.1	18	-1010	10
14	3	1.4	16	20	19.1	16	-0910	9
12	3	1.4	14	18	17.1	14	-0810	8
10	3	1.4	12	16	15.1	12	-0710	7
8	3	1.4	10	14	13.1	10	-0610	6
6	3	1.4	8	12	11.1	8	-0510	5
4	3	1.4	6	10	9.1	6	-0410	4
—	4	3.4	4	8	7.1	4	-0310	3
—	3	1.4	2	6	5.1	2	53014-0210	2
G	F	E	D	C	B	A	ENG. NO.	極数 NO. OF CKTS.

角度	ANGLE	$\pm 3^\circ$
30以上	OVER	$\pm 0.3$
10以上 30未満	OVER UNDER	$\pm 0.25$
10未満	UNDER	$\pm 0.2$
一般公差 GENERAL TOLERANCES		

材料	図中参照 SEE DWG.
仕上げ	FINISH
適用電線範囲	WIRE RANGE
被覆外径	INS. RANGE
DR. DATE	DATE
REVISION RECORD	REVISION RECORD
REVISION RECORD	REVISION RECORD
REVISION RECORD	REVISION RECORD

材料	図中参照 SEE DWG.
仕上げ	FINISH
適用電線範囲	WIRE RANGE
被覆外径	INS. RANGE
DR. DATE	DATE
REVISION RECORD	REVISION RECORD
REVISION RECORD	REVISION RECORD
REVISION RECORD	REVISION RECORD

材料	図中参照 SEE DWG.
仕上げ	FINISH
適用電線範囲	WIRE RANGE
被覆外径	INS. RANGE
DR. DATE	DATE
REVISION RECORD	REVISION RECORD
REVISION RECORD	REVISION RECORD
REVISION RECORD	REVISION RECORD