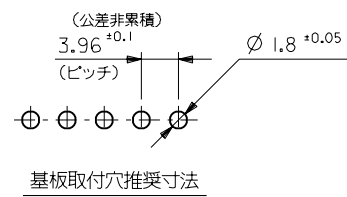
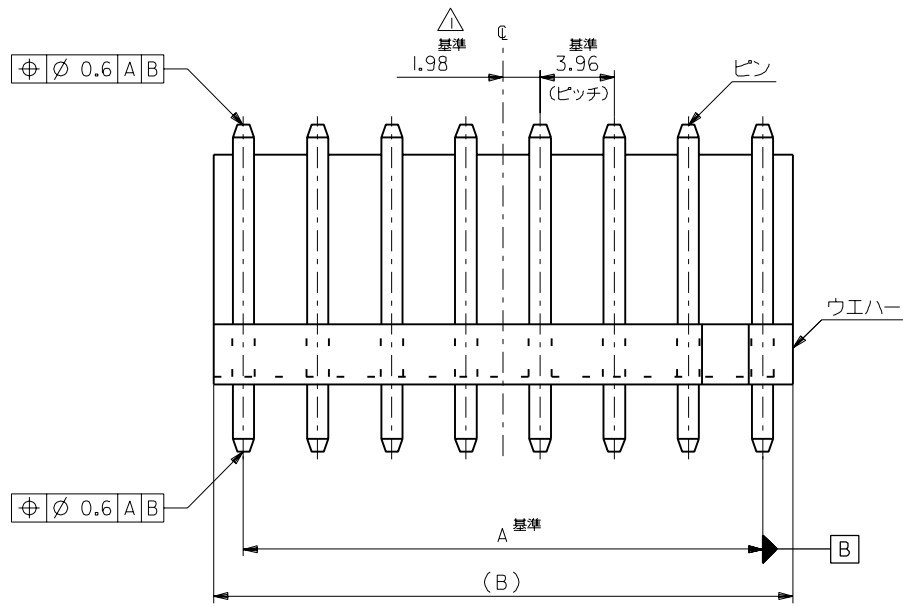


1:MM DIMENSIONS IN METRIC DO NOT SCALE DRAWING

EDP NO. 09-65-2**8

ENG. NO. SD-5273-NA

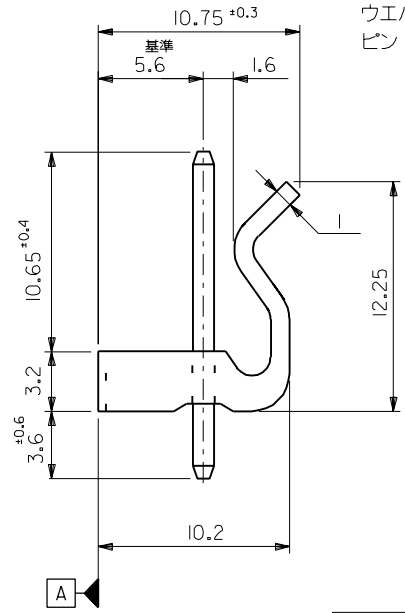


注記

△全極数が偶数の場合のみ適用。

2.材質

ウエハー： 66ナイロン, UL 94V-2
ピン： 黄銅, 銅下地錫メッキ (1.14X17.45)



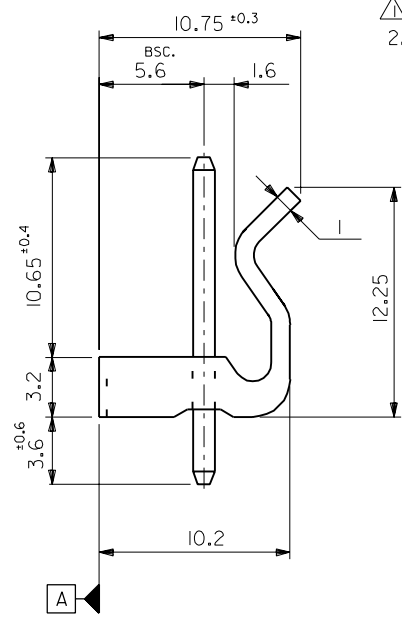
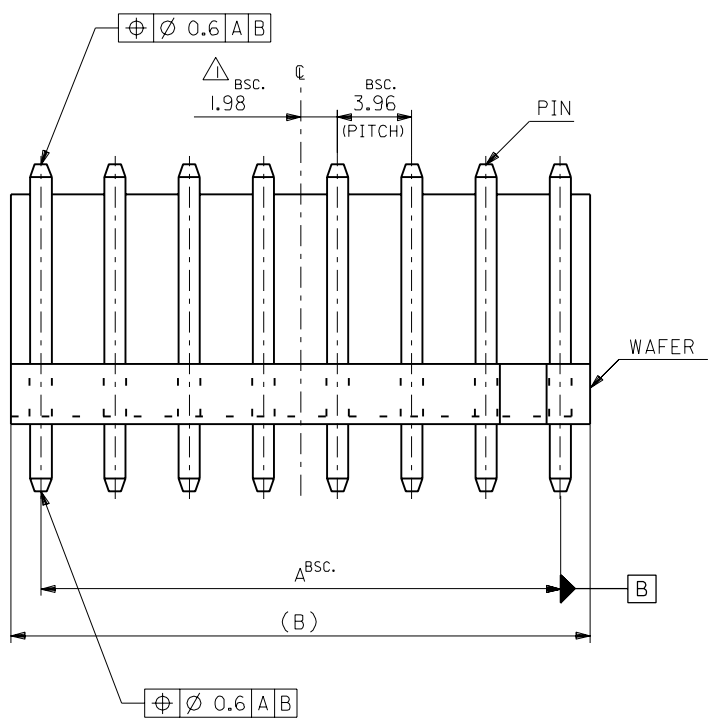
46.76	43.56	09-65-2128	5273-12A	12
42.8	39.6	-2118	-11A	11
38.84	35.64	-2108	-10A	10
34.88	31.68	-2098	-09A	9
30.92	27.72	-2088	-08A	8
26.96	23.76	-2078	-07A	7
23	19.8	-2068	-06A	6
19.04	15.84	-2058	-05A	5
15.08	11.88	-2048	-04A	4
11.12	7.92	-2038	-03A	3
7.16	3.96	09-65-2028	5273-02A	2
B	A	EDP NO.	ENG. NO.	極数

角度 ANGLE		±3°	材料 MATERIAL		注記参照		molex MOLEX-JAPAN CO.,LTD. 日本モレックス株式会社	
30以上 OVER	UNDER	±0.3	仕上げ FINISH		—H—		EDP. NO. 09-65-2**8	
10以上 OVER	30未満 UNDER	±0.25	適用電線範囲 WIRE RANGE		—H—		ENG. NO. SD-5273-NA	
10未満 UNDER	UNDER	±0.2	被覆外径 INS. RANGE		—H—		REV C	
一般公差 GENERAL TOLERANCES			DRAWN BY 09/5/12 S.MOCHIZUKI		CHK'D BY 9/10/12 H.H		TITLE 名称 KK 3.96 WAFER ASS'Y WITH LOCK	
			APP'D BY 9/10/12 M.ENOMOTO		尺 度 SCALE 4 - 1			
			REVISION RECORD		DATE			
			C 変更 & 再作図 (J90379)		S.M H.H			
			記号 LTR		DR. CHK.			

ENG. NO. 09-65-2**8 SD-5273-NA

EDP NO.

MM DIMENSIONS IN METRIC DO NOT SCALE DRAWING



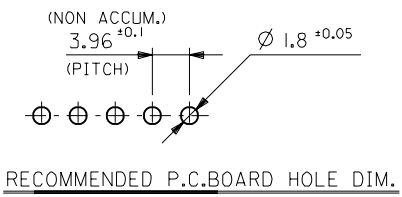
NOTES

△ TO BE APPLIED ONLY WHEN ALL CKTS ARE EVEN.

2.MATERIAL

WAFER : 66NYLON, UL94V-2

PIN : BRASS, TIN OVER COPPER PLATING (1.14X17.45)



46.76	43.56	09-65-2128	5273-12A	12
42.8	39.6	▲ -2118	▲ -11A	11
38.84	35.64	-2108	-10A	10
34.88	31.68	-2098	-09A	9
30.92	27.72	-2088	-08A	8
26.96	23.76	-2078	-07A	7
23	19.8	-2068	-06A	6
19.04	15.84	-2058	-05A	5
15.08	11.88	-2048	-04A	4
11.12	7.92	▼ -2038	▼ -03A	3
7.16	3.96	09-65-2028	5273-02A	2
B	A	EDP NO.	ENG. NO.	NO.OF CKTS.

材料 MATERIAL	SEE DRAWING	molex MOLEX-JAPAN CO.,LTD. 日本モレックス株式会社	
仕上げ FINISH	—H—	EDP. NO. 09-65-2**8	
適用電線範囲 WIRE RANGE	—H—	ENG. NO. SD-5273-NA	
被覆外径 INS. RANGE	—H—	REV C	
DRAWN BY 9/5/0 S.MOCHIZUKI	CHK'D BY 9/10/0 H.H	TITLE 名称 KK 3.96 WAFER ASS'Y WITH LOCK	
APP'D BY 9/10/0 M.ENOMOTO	尺度 SCALE 4 - 1		
角度 ANGLE ±3°	30 以上 OVER ±0.3		
10 以下 30 未満 UNDER ±0.25	10 未満 UNDER ±0.2		
一般公差 GENERAL TOLERANCES	REVISION RECORD		
REVISION RECORD			
記号 LTR	変更内容	DR. CHK.	日付 DATE
C	REVISED & REDRAWN (J90379)	S.M. H.H	9/5/0
REVISION RECORD			
REVISION RECORD			

THIS DRAWING CONTAINS INFORMATION THAT IS PROPRIETARY TO MOLEX(JAPAN) AND SHOULD NOT BE USED WITHOUT WRITTEN PERMISSION

本図面は日本モレックス（株）の所有する情報を含むもので 当社の許可なく複製を禁止する。

MXJ-8