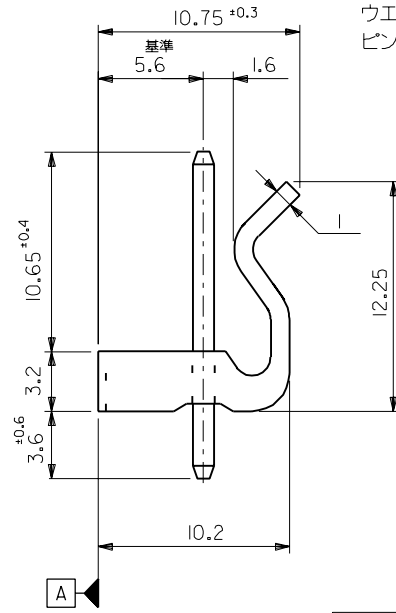
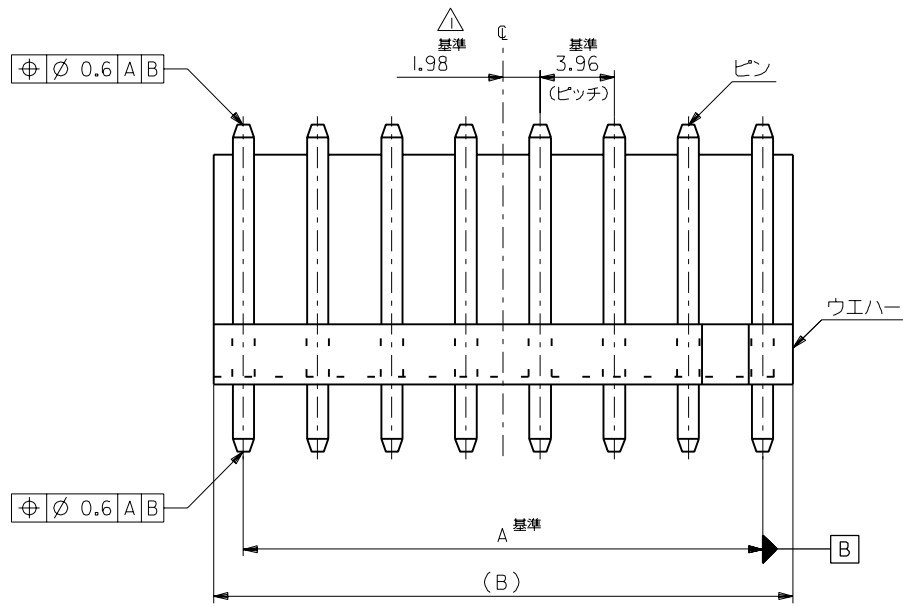


1:MM DIMENSIONS IN METRIC DO NOT SCALE DRAWING

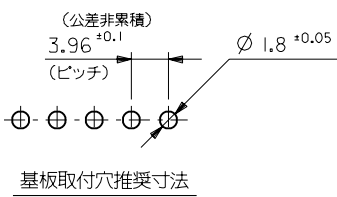
EDP NO. 09-65-2\*\*8

ENG. NO. SD-5273-NA



注記  
△全極数が偶数の場合のみ適用。  
2.材質  
ウエハー： 66ナイロン。UL 94V-2  
ピン： 黄銅。銅下地錫メッキ (□1.14X17.45)

46.76	43.56	09-65-2128	5273-12A	12
42.8	39.6	▲ -2118	▲ -11A	11
38.84	35.64	▲ -2108	▲ -10A	10
34.88	31.68	-2098	-09A	9
30.92	27.72	-2088	-08A	8
26.96	23.76	-2078	-07A	7
23	19.8	-2068	-06A	6
19.04	15.84	-2058	-05A	5
15.08	11.88	-2048	-04A	4
11.12	7.92	▼ -2038	▼ -03A	3
7.16	3.96	09-65-2028	5273-02A	2
B	A	EDP NO.	ENG. NO.	極数



				材料 MATERIAL				MOLEX-JAPAN CO.,LTD. 日本モレックス株式会社				
				注記参照								
				仕上げ FINISH				EDP. NO. 09-65-2**8				
				適用電線範囲 WIRE RANGE				ENG. NO. SD-5273-NA				
				被覆外径 INS. RANGE				REV C				
				DRAWN BY 09/5/12 S.MOCHIZUKI				TITLE 名称 KK 3.96 WAFER ASS'Y WITH LOCK				
				CHK'D BY 9/10/10 H.H								
				APP'D BY 9/10/10 M.ENOMOTO								
				尺 度 SCALE 4 - 1								
角度 ANGLE				+3°								
30 以上 OVER				+0.3								
10 以上 30 未満 OVER UNDER				+0.25	C	変更 & 再作図 (J90379)		S.M. H.H	09/5/12			
10 未満 UNDER				+0.2	記号 LTR	変更内容 REVISION RECORD		DR CHK.	日付 DATE			
一般公差 GENERAL TOLERANCES				REVISE ONLY ON CAD SYSTEM								

