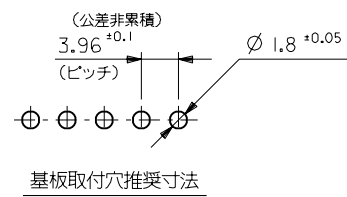
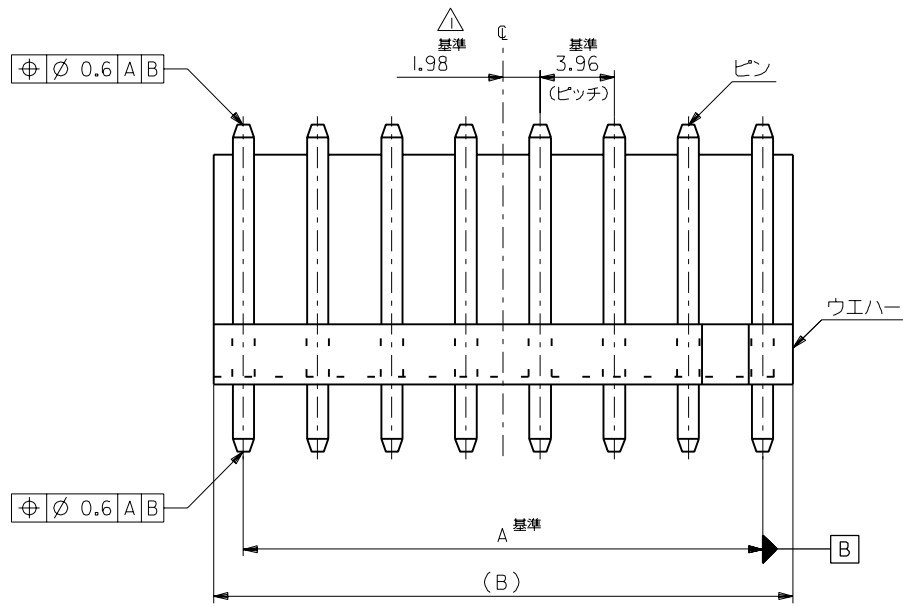


1:MM DIMENSIONS IN METRIC DO NOT SCALE DRAWING

EDP NO. 09-65-2**8

ENG. NO. SD-5273-NA

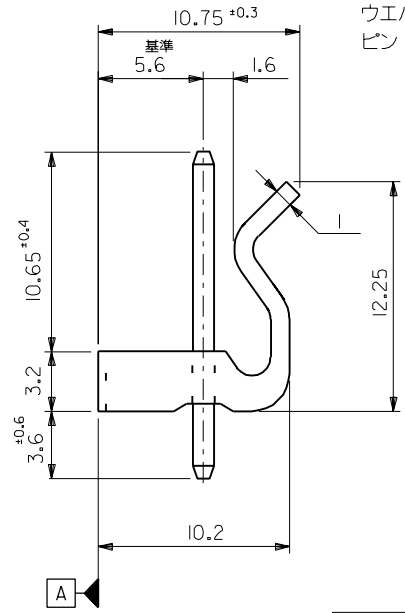


注記

△全極数が偶数の場合のみ適用。

2.材質

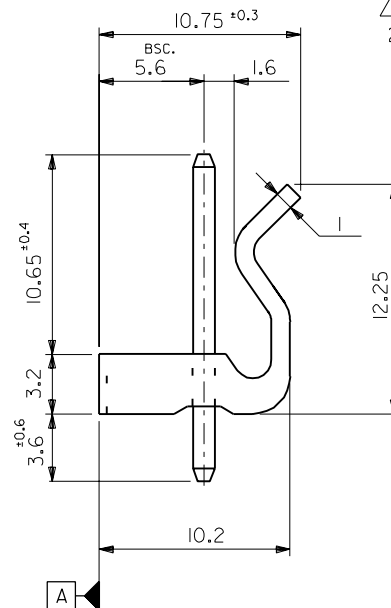
ウエハー： 66ナイロン。UL 94V-2
ピン： 黄銅。銅下地錫メッキ (0.14X17.45)




46.76	43.56	09-65-2128	5273-12A	12
42.8	39.6	-2118	-11A	11
38.84	35.64	-2108	-10A	10
34.88	31.68	-2098	-09A	9
30.92	27.72	-2088	-08A	8
26.96	23.76	-2078	-07A	7
23	19.8	-2068	-06A	6
19.04	15.84	-2058	-05A	5
15.08	11.88	-2048	-04A	4
11.12	7.92	-2038	-03A	3
7.16	3.96	09-65-2028	5273-02A	2
B	A	EDP NO.	ENG. NO.	極数

				材料 MATERIAL		MOLEX JAPAN CO.,LTD. 日本モレックス株式会社	
				注記参照			
				仕上げ FINISH		EDP. NO. 09-65-2**8	
				適用電線範囲 WIRE RANGE		ENG. NO. SD-5273-NA	
				被覆外径 INS. RANGE		REV C	
角度 ANGLE		+3°		DRAWN BY 39/5/02 S.MOCHIZUKI		TITLE 名称 KK 3.96 WAFER ASS'Y WITH LOCK	
30 以上 OVER		+0.3		CHK'D BY 39/04/10			
10 以上 30 未満 OVER UNDER		+0.25	C 変更 & 再作図 (J90379)	DATE 39/5/02			
10 未満 UNDER		+0.2	記号 LTR 変更内容 REVISION RECORD	DR. CHK. 日付 DATE			
一般公差 GENERAL TOLERANCES		REVISE ONLY ON CAD SYSTEM					

1

 (1.14×17.45)

RECOMMENDED P.C.BOARD HOLE DIM.

材料 MATERIAL		 MOLEX-JAPAN CO.,LTD. 日本モレックス株式会社	
SEE DRAWING			
仕上げ FINISH	— —	EDP. NO. 09-65-2**8	
適用電線範囲 WIRE RANGE	— —	ENG. NO.	REV C
被覆外径 INS. RANGE	— —	SD-5273-NA	
DRAWN BY 39/5/0 S.MOCHIZUKI	CHK'D BY 9/10/10 H.H	TITLE 名称 KK 3.96 WAFER ASS'Y WITH LOCK	
APP'D BY 9/10/10 M.ENOMOTO	尺度 SCALE 4 - 1		

5	C	REVISED & REDRAWN (J90379)	S.M. H.H.		09/5/01
	記号 LTR	変更内容 REVISION RECORD	DR. CHK.		日付 DATE
REVISE ONLY ON CAD SYSTEM					

MXJ-8

2FO:[100,035]5273.S21:I