



YOUR PARTNER FOR THE BEST QUALITY

TEST REPORT

우 415-871 경기도 김포시 월곶면 애기봉로 196

TEL (031)999-3000

FAX (031)999-3001

성적서번호 : TAK-000274

접 수 일 자 : 2014년 01월 10일

대 표 자 : 백승주

시험완료일자 : 2014년 01월 17일

업 체 명 : (주)이에스피앤티

주 소 : 서울 영등포구 영등포로5길 49 (양평동2가)

시 료 명 : 니켈 도금액

시험기간 : 2014년 01월 13일 ~ 2014년 01월 17일

시험환경 : 온도 (20 ± 5) °C , 습도 (40 ± 20) % R.H.

시험방법 : 이 시험성적서의 다음 페이지 첨부

시험결과 : 이 시험성적서의 다음 페이지 첨부

첨 부 : Flow chart 및 시료 사진

용 도 : 품질관리용

- 비고 : 1. 이 시험성적서는 의뢰자가 제시한 시료 및 시료명으로 시험한 결과로서 전체제품에 대한 품질을 보증하지 않습니다.
2. 이 성적서는 홍보, 선전, 광고 및 소송용으로 사용될 수 없으며, 용도 이외의 사용을 금합니다.

Hong Chang-ki

작성자 : 홍창기
Tel : 031-999-3114

Kim Jaehong

기술책임자 : 김재홍
E-mail : kjhong@ktr.or.kr

2014년 01월 17일



한국화학융합시험연구원장



전자문서본(Electronic Copy)



TEST REPORT

성적서번호 : TAK-000274

시 료 명 : 니켈 도금액

시험 결과

Test Items	Unit	Sample	Results	MDL	Test Methods
Pb	mg/kg	-	검출안됨	5	IEC 62321-5 Ed.1.0b : 2013 (AAS)
Cd	mg/kg	-	검출안됨	0.5	IEC 62321-5 Ed.1.0b : 2013 (AAS)
Hg	mg/kg	-	검출안됨	0.5	IEC 62321-4 Ed.1.0b : 2013 (AAS)
Cr(VI)	mg/kg	-	검출안됨	0.5	IEC 62321 Ed.1.0b : 2008 (UV/Vis)

Notes : mg/kg = ppm (parts per million)

N.D. = Not detected (<MDL)

MDL = Method detection limit

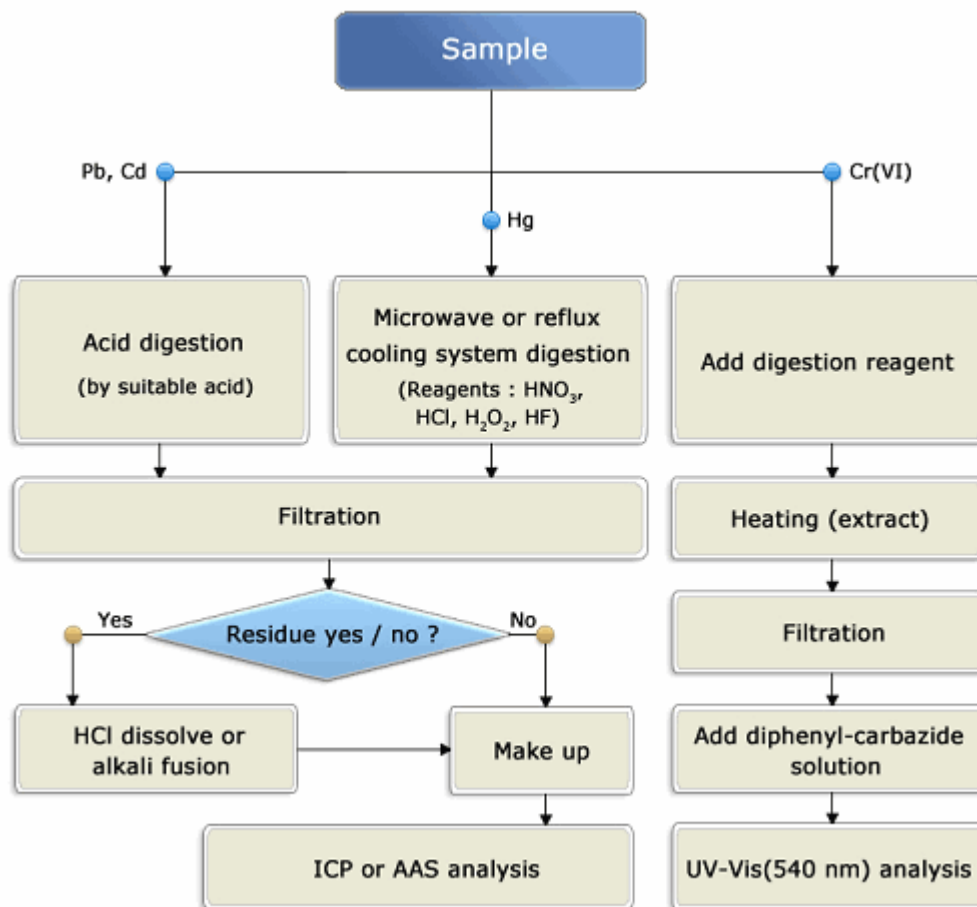
TEST REPORT

성적서번호 : TAK-000274

시 료 명 : 니켈 도금액

Pb, Cd, Hg, Cr(VI) : Tested by Hong Chang-ki (Tel : 031-999-3114)

Flow chart of heavy metals analysis





YOUR PARTNER FOR THE BEST QUALITY

TEST REPORT

성적서번호 : TAK-000274

시 료 명 : 니켈 도금액

Sample



- End of Report -