

DSC시리즈 진공 및 질소가스 환경에 적합한 D-SUB 밀폐형 콘넥터

취급설명서



삼원엑트(주)의 제품을 구입하여 주셔서 감사합니다.
구입하신 제품의 Model을 확인하시고 설명서를 읽으신 후 사용하여 주시기 바랍니다.

● 안전을 위한 일반적인 주의사항

제품에 대한 안전정보, 주의사항을 숙지 후 사용하여 주십시오.
이 설명서는 안전주의 표시를 중요도에 따라 [경고], [주의]로 구분하고 있습니다.

△ 경고 지키지 않을 경우, 중대한 기기손상이나 화재 및 인명사고 등의 피해가 발생할 수 있는 경우

△ 주의 지키지 않을 경우, 경미한 기기손상이나 상해 등의 피해가 발생할 수 있는 경우

△ 경고

1. 본 제품의 파손 및 고장방지를 위하여 정격에 맞는 전원전압을 공급하여 주십시오.
2. 감전 및 제품 고장방지를 위하여 모든 배선이 종료될 때까지 전원을 투입하지 마십시오.

△ 주의

1. 주문하신 사양과 일치한지 확인하십시오.
2. 규정된 온도범위 내에서 사용하여 주십시오. (-10℃~+80℃)
3. 무리한 충격을 가하지 마십시오. 기밀성이 발휘되지 못하는 원인이 됩니다.
4. O-ring이 있는지 확인하여 체결하여 주십시오. 기밀성이 발휘되지 못하는 원인이 됩니다.

● 모델선정

Model	Pin 수	콘넥터 수	적합콘넥터		정격 구분	제품치수 (W * D)mm
			외부측	내부측		
DSC-S09A	9	Single	D-SUB 9Pin Female Connector	D-SUB 9Pin Male Connector	(A)	66.0 * 48.0
DSC-S15A	15		D-SUB 15Pin Female Connector	D-SUB 15Pin Male Connector	(A)	
DSC-S25A	25		D-SUB 25Pin Female Connector	D-SUB 25Pin Male Connector	(A)	79.5 * 48.0
DSC-S5W5	5		D-SUB 5W5 Female Connector	D-SUB 5W5 Male Connector	(B)	
DSC-S37A	37	Double	D-SUB 37Pin Female Connector	D-SUB 37Pin Male Connector	(A)	96.0 * 48.0
DSC-D09A	9 x 2		D-SUB 9Pin x 2 Female Connector	D-SUB 9Pin x 2 Male Connector	(A)	66.0 * 66.0
DSC-D15A	15 x 2		D-SUB 15Pin x 2 Female Connector	D-SUB 15Pin x 2 Male Connector	(A)	
DSC-D25A	25 x 2		D-SUB 25Pin x 2 Female Connector	D-SUB 25Pin x 2 Male Connector	(A)	79.5 * 66.0
DSC-D5W5	5 x 2		D-SUB 5W5 x 2 Female Connector	D-SUB 5W5 x 2 Male Connector	(B)	
DSC-D37A	37 x 2		D-SUB 37Pin x 2 Female Connector	D-SUB 37Pin x 2 Male Connector	(A)	96.0 * 66.0

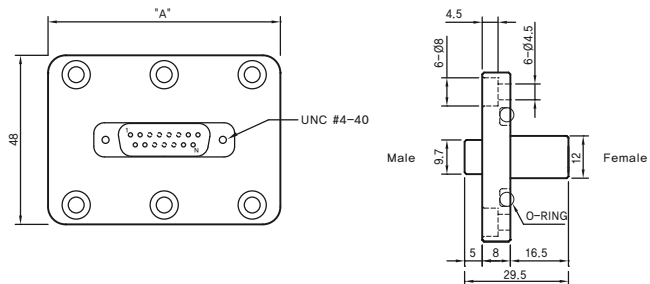
● 기밀성 및 일반사양

항목 Item	사양	
	(A)	(B)
기밀성 Pressure seal	1 X 10 ⁻⁷ torr (Helium Leak Rate)	
정격전압 Rated Voltage	300V AC (r.m.s.)	
정격전류 Rated Current	5A / Contact	30A / Contact
절연저항 Insulation Resistance	1,000MΩ min. (at 500V DC)	5,000MΩ min. (at 500V DC)
내전압 Withstanding Voltage	1,000V AC (r.m.s.) / 1 minute	
사용온도 Temperature	-10℃ ~ +80℃	

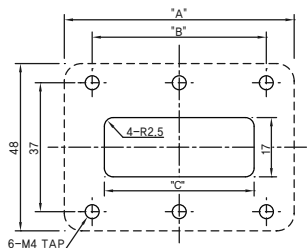
● 재질 및 처리

몸체 Body	AL alloy 6061
표면처리 Metal Finishing	Anodizing
콘택트 Contact	Brass / Electroless nickel plating
O링 O-Ring	Viton O-RING
고무 Rubber Shell	CR (Chloroprene Rubber)

● 외관도 (DSC Single 콘넥터)

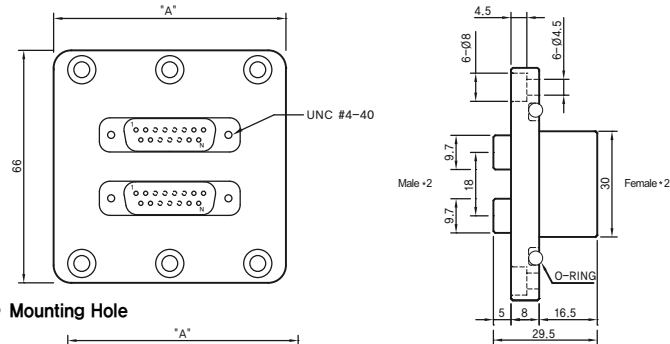


● Mounting Hole

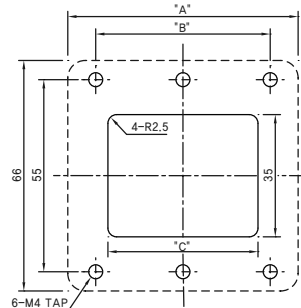


Model	A	B	C
DSC-S09A	66.0 ± 0.1	50.0 ± 0.1	45.0
DSC-S15A			
DSC-S25A	79.5 ± 0.1	62.5 ± 0.1	58.55
DSC-S5W5			
DSC-S37A	96.0 ± 0.1	79.0 ± 0.1	75.0

● 외관도 (DSC Double 콘넥터)



● Mounting Hole



Model	A	B	C
DSC-D09A	66.0 ± 0.1	50.0 ± 0.1	45.0
DSC-D15A			
DSC-D25A	79.5 ± 0.1	62.5 ± 0.1	58.5
DSC-D5W5			
DSC-D37A	96.0 ± 0.1	79.0 ± 0.1	75.0

※ 본 취급설명서에 기재된 사양 및 외형치수 등은 제품의 개선을 위하여 예고 없이 변경될 수 있습니다.