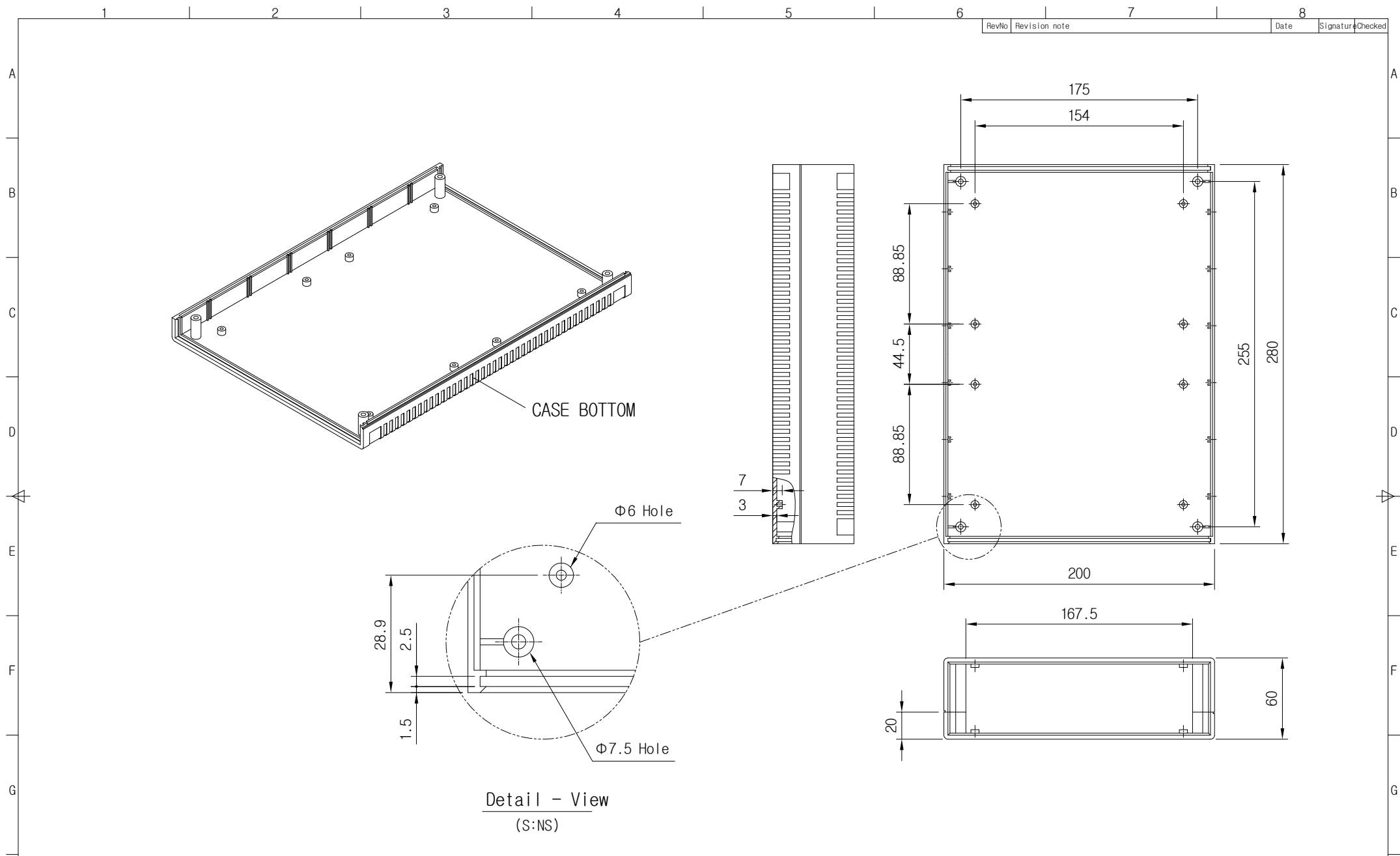



- * PCB 에 장착되는 일반적인 부품들과의 참고치수
- * 각 부품들의 치수를 확인할것-----부품도면 참고

실용신안 출원번호	* 본 내용은, 제품의 성능 향상을 위해 사전 공지없이 변경될 수 있습니다. 본 저작물의 내용 및 이미지에 대한 저작권은 (주)케이스포유에 속해 있습니다. 무단복제,전체,발체 시에는 저작권법에 저촉됨을 미리알려 드립니다.	케이스/감성채널/케이스로유 case4u www.case4u.co.kr	재 질	화일명	일 자	척 도
			ABS(UL-94-HB)	AC3320 부품조립도면	2003. 12. 18	S:NS
20-2003-0039373			도 명			
20-2003-0039379			도 번	0031218-AC3320		



실용신안 출원번호	* 본 내용은, 제품의 성능 향상을 위해 사전 공지없이 변경될 수 있습니다. 본 저작물의 내용 및 이미지에 대한 저작권은 (주)케이스포유에 속해 있습니다. 무단복제, 전제, 발췌 시에는 저작권법에 저촉됨을 미리알려 드립니다.	케이스/감성채널/케이스포유 case4u www.case4u.co.kr	저 질	화일명	일자	척도
			ABS(UL-94-HB)		2003. 12. 18	S: NS
			도 명	AC3320 CASE BOTTOM		
20-2003-0039373			도 번	0031218-AC3320		
20-2003-0039379						

PART NO.	Material	HEIGHT(H)	Thickness
AC3321	ABS(UL-94-HB)	t=2.4	54.5

H	실용신안 출원번호	* 본 내용은, 제품의 성능 향상을 위해 사전 공지없이 변경될 수 있습니다. 본 저작물의 내용 및 이미지에 대한 저작권은 (주)케이스포유에 속해 있습니다. 무단복제,전체,발체 시에는 저작권법에 저촉됨을 미리알려 드립니다.	케이스/감성채널/케이스포유  www.case4u.co.kr	화일 명	일 자	척 도
	20-2003-0039373 20-2003-0039379			도 명	AC3321 FRONT PANEL	
			도 번	0031218-AC3321		