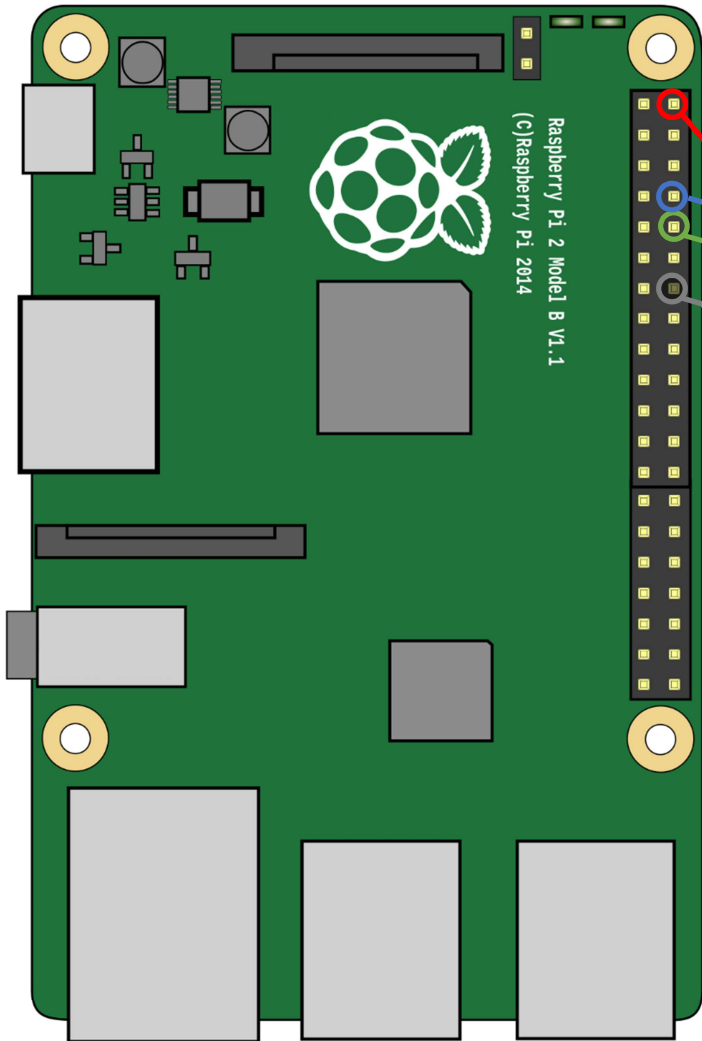


라즈베리파이2 와 CTMS 센서 모듈 연결 방법



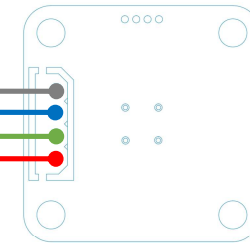
※ 라즈베리파이는 버전별로 GPIO 포트 핀배치가 다를 수 있습니다.
동작 테스트는 라즈베리파이2 Model B V1.1 를 사용하였습니다.
따라서 반드시 본인의 파이 보드 버전을 확인한 후에,
포트 위치가 맞는지 정확히 확인 후 연결하십시오.

5V

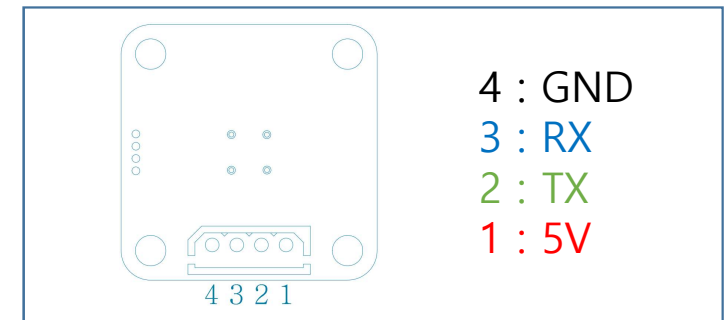
pi TXD

Pi RXD

GND



Bottom view



(주)디웰전자