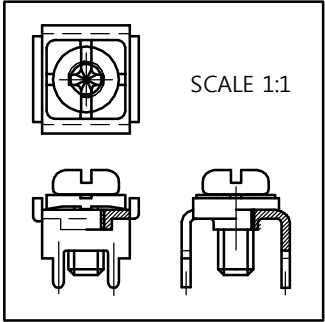
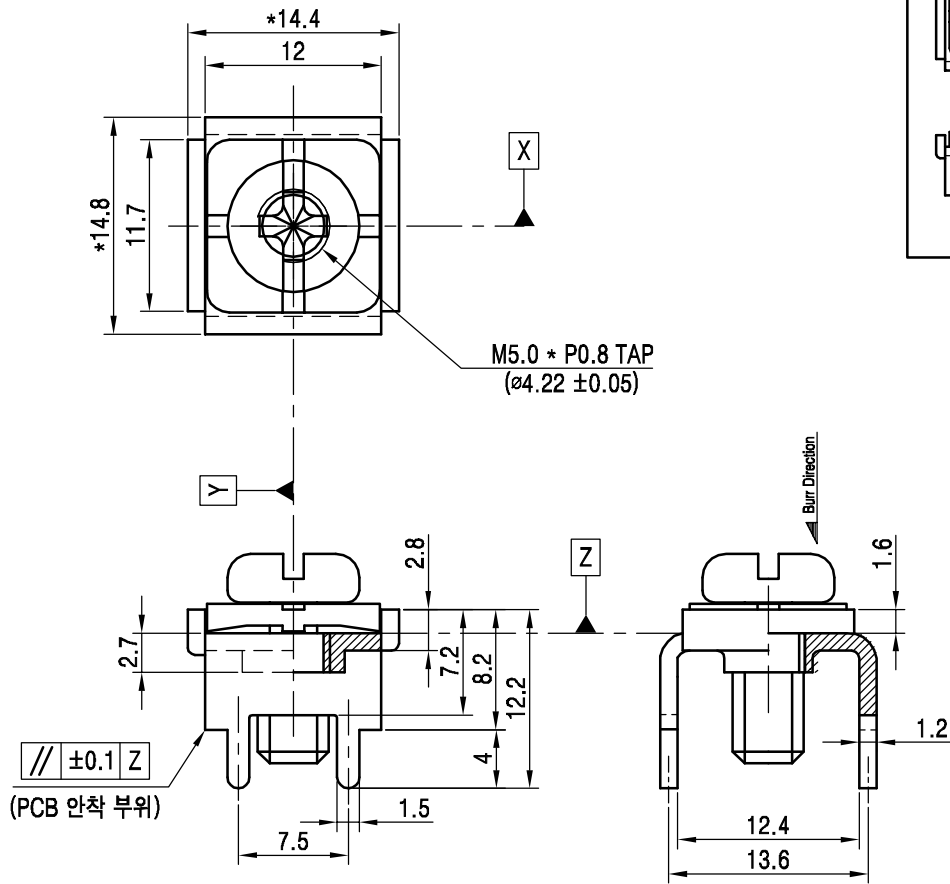
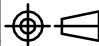



No.	DATE	REVISIONS	APPROVED
①	10.11.09	형상 벌어짐 수정 (이후 수정불가)	
②	14.10.30	볼트 사양 변경(□10.7X10.7→□11.8X11.8)	



Note

- 외관상 도금 벗겨짐 및 변색, 유해한 Burr가 없을 것.
- 절단면은 매끄러울 것.
- 지시없는 C 및 R은 0.3 이하일 것.
- 도금은 3.0 μ m 이상일 것.
- PCB 안착시 수평도는 ± 0.1 이내일 것.
- 제품 사용시 지정된 정격전류 및 허용토크를 벗어나지 말것.
- 기타 상세한 사항은 설계자와 별도 협의 할 것.
- * 표시는 제품 외곽 치수임.
- 정격 전류: 60A
- 허용 토크: 13.5 kgf-cm

REMARK			COMMERCIAL TOLERANCE										
1.2(t)*38.5(w)*20.2(p) (CAVITY - 1*1)			0.5 to 3	± 0.12									
			over 3 to 6	± 0.16				WASHER	STEEL		□11.8X11.8 t1.5	Zn	
			over 6 to 10	± 0.18									
			over 10 to 18	± 0.22				SCREW	STEEL		M5X11	Zn	
			over 18 to 30	± 0.25									
			over 30 to 50	± 0.30									
			over 50 to 80	± 0.35									
			over 80 to 120	± 0.45	No.	PART No.	PART NAME	MATERIAL	Q'TY	REMARKS	FINISH		
DRAWN	CHECKED		APPROVED	DATE 2014.10.30		TITLE	BR - 120 Ass'y						
S.M JUNG					UNIT								SCALE
14.10.30					mm								2:1
 飛龍電子株式會社							DWG NO.	BRT - 315					
BEE-RYONG ELECTRONICS CO.,LTD													