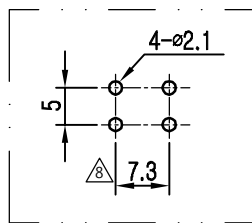
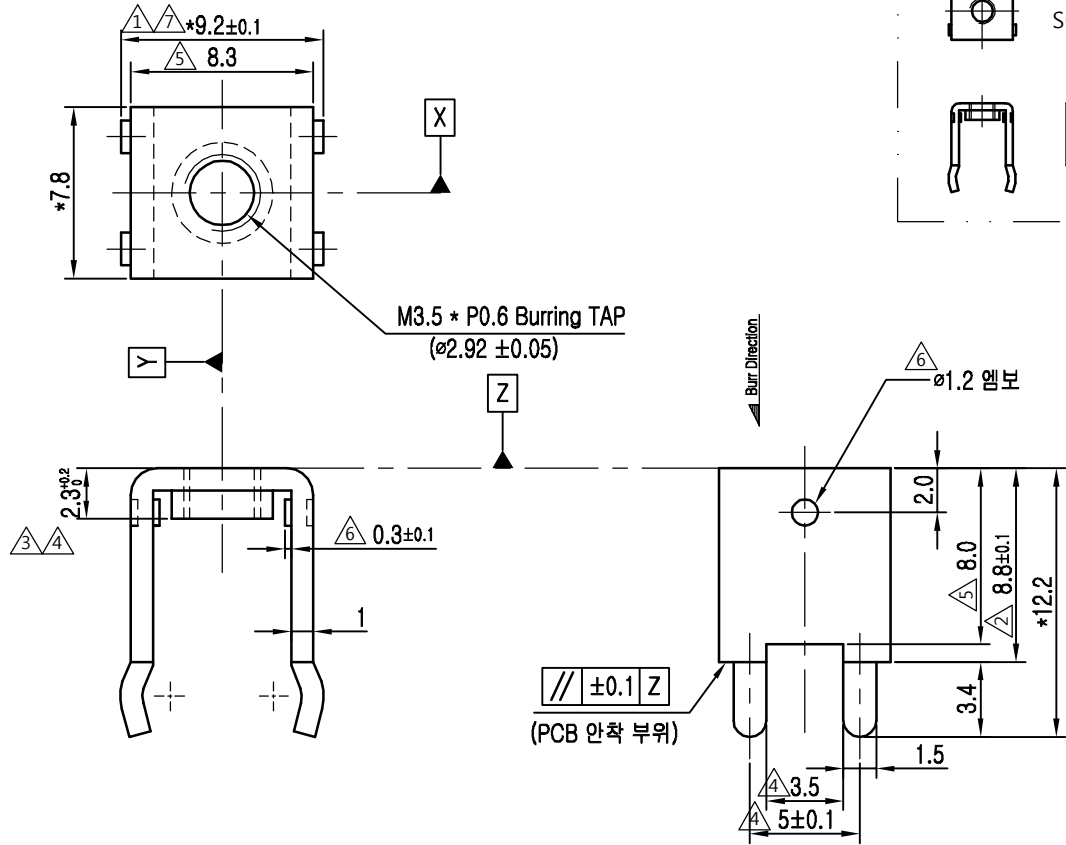


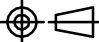

No.	DATE	REVISIONS	DRAWN	APPROVED
①	11.05.27	실물 기준으로 치수변경 (9.5 → 9.2)	W.R KIM	
②	11.06.03	실물 기준으로 치수변경 (8.5 → 8.8)	W.R KIM	
③	11.10.12	실물 기준으로 치수변경 (2.3 → 2.1)	W.R KIM	
④	14.04.07	실물 기준으로 치수변경 (2.1→2.3, 3.6→3.5, 5.1→5.0)	S.M JUNG	
⑤	14.07.15	실물 기준으로 치수변경 (8.25→8.3, 8.3→8.0)	S.M JUNG	
⑥	15.09.16	엠킵방지를 위해 엠보처리 추가(Ø1.2, 0.3mm)	S.M JUNG	
⑦	17.08.25	단자 벌어짐 방지를 위해 일반공차에서 지정공차로 변경	S.M JUNG	
⑧	18.08.30	PCB LAYOUT PITCH간격 변경(8.25 → 7.3)	S.M JUNG	



PCB LAYOUT

Note

1. 외관상 도금 벗겨짐 및 변색, 유해한 Burr가 없을 것.
2. 절단면은 매끄러울 것.
3. 지시없는 C 및 R은 0.3 이하일 것.
4. 도금은 3.0μ 이상일 것.
5. PCB 안착시 수평도는 ±0.1 이내일 것.
6. 제품 사용시 지정된 정격전류 및 허용토크를 벗어나지 말것.
7. 기타 상세한 사항은 설계자와 별도 협의 할 것.
9. * 표시는 제품 외곽 치수임.
10. 정격 전류: 30A
11. 허용 토크: 5.5 kgf-cm

REMARK			COMMERCIAL TOLERANCE									
1.0(t)*32.5(w)*10.0(p) CAVITY - 1X1			0.5 to 3	± 0.12								
			over 3 to 6	± 0.16								
			over 6 to 10	± 0.18								
			over 10 to 18	± 0.22								
			over 18 to 30	± 0.25								
			over 30 to 50	± 0.30	BR-111	TERMINAL	BRASS		C2680R 1/2H t1.0	Sn		
			over 50 to 80	± 0.35								
		over 80 to 120	± 0.45	No.	PART No.	PART NAME	MATERIAL	Q'TY	REMARKS	FINISH		
DRAWN	CHECKED		APPROVED	DATE 2018.08.30			UNIT	SCALE	TITLE	BR - 111		
S.M JUNG					mm		3:1					
18.08.30												
 飛龍電子株式會社						BEE-RYONG ELECTRONICS CO.,LTD		DWG NO.	BRT - 304			