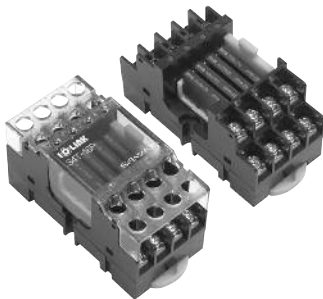


S4T-16P 4점형

취급설명서



삼원앳트(주)의 제품을 구입하여 주셔서 감사합니다.
구입하신 제품의 Model을 확인하시고 설명서를 읽으신 후 사용하여 주시기 바랍니다.

● 안전을 위한 일반적인 주의사항

△ 경고 본 기기를 사용자가 잘못 사용하였을 경우 중대한 기기 손상, 화재 및 인명사고 등의 피해가 발생할 수 있는 경우

△ 주의 본 기기를 사용자가 잘못 사용하였을 경우 경미한 기기 손상이나 상해 등의 피해가 발생할 수 있는 경우

△ 경고

- 표시된 전원전압 이외에는 사용하지마십시오.
화재 또는 제품파손의 원인이 될 수 있습니다.
- 표시된 부하 축의 정격전압과 전류 값 범위내에서 사용하여 주십시오.
화재 또는 제품파손의 원인이 될 수 있습니다.
- 사용하시는 콘트롤러(PLC 등)의 COMMON 극성을 반드시 확인하시고 당사 제품을 선정하여 주십시오.
사용자 기기 및 당사 제품의 파손 및 화재의 원인이 될 수 있습니다.
- 콘트롤러(PLC 등)와 릴레이보드간의 배선을 할 경우에는 릴레이보드의 내부 결선도와 콘트롤러의 PIN(단자)의 배열을 확인한 후에 배선을 하십시오. 오동작 및 사용자기기와 당사 제품의 파손 및 화재의 원인이 될 수 있습니다.

※ 각 Maker별 PLC와의 접속케이블은 표준품으로 당사가 공급하고 있으며 자세한 Model과 사양은 당사 카다로그를 참조하시거나 당사 및 대리점으로 연락하여 주시기 바랍니다.

△ 주의

- 전원선 및 신호용 단자의 결선은 파손 또는 오동작을 방지하기 위해 반드시 전원을 끈 후 조작하시기 바랍니다.
- 제품에 첨부된 취급설명서를 상세히 읽어보신 후 제품의 성능, 외관사항, 취급방법, 동작 패턴 및 각 신호 등을 확인하시고 사용하여 주십시오. 또 취급설명서는 반드시 보관하여 주십시오.
- 단자대에 배선을 할 때에는 적절한 공구를 이용하여 1.2N·m의 조임 토크(Torque)로 조여주십시오.
이 범위 외에서 조이면 단자의 파손 또는 느슨함으로 인한 오작동의 원인이 될 가능성이 있습니다.
- Relay교체 시 부속된 Removal Key(리무벌 키)를 사용하여 주십시오.

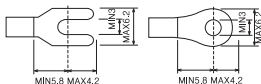
● 모델선정

Model	장착 Relay	IO점수	Coil 정격전압	Common		Interface		제품치수 (W * Dmm)	취부방법
				Coil측	Contact측	Coil측	Contact측		
S4T-16P-202D	PANASONIC AQZ202D	4Point (1a * 4)	5~24V DC	개별 전원 (4P쇼트바내장)	개별 Com. (4P쇼트바내장)	Screw 단자대 7.62mm Pitch		32.3 * 67.0	Screw 체결/ DIN Rail (Channel)

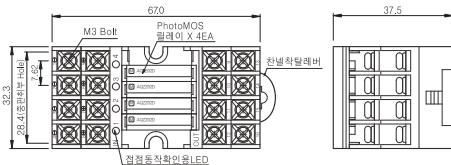
● AQZ202D 사양 (주위온도 25℃)

항 목				AQZ202D
Input	Input voltage			30V
	Input reverse voltage			5V
	Power dissipation			300mW
	Operate voltage	Typical	1.4V	
		Maximum	4V	
	Turn off voltage	Minimum	0.8V	
Type		1.3V		
Output	Load voltage (Peak AC)			60V
	Continuous load current (Peak AC)			2.7A
	Peak load current			9.0A
	Power dissipation			1.6W
Transfer characteristics	Switching speed	Turn on time	Typical	5.8ms
			Maximum	10.0ms
		Turn off time	Minimum	0.2ms
			Typical	3.0ms
Total power dissipation				1.6W
I/O isolation voltage				2,500V AC
Country of origin				JAPAN

● 적용 압착단자 사양



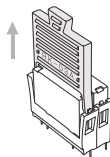
● 외관도



● 재질/사양

케이스	Modified PPO
보호커버	Polycarbonate
기판	Epoxy 1.6t / 2oz
적합전선	AWG22-16 (MAX / 1.5mm ²)
단자 Screw	M3 X 6L
Screw 토크	1.2N·m (12Kgf·cm)
사용주위온도	-10℃ ~ +50℃ (결로가 없을것)

● 릴레이 교체 방법 (릴레이 교체 공구 내장)

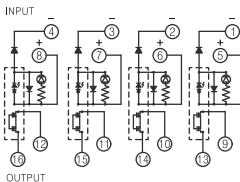


● 내장품

- 4Pole용 Short bar(2ea)



● 결선도



※ 본 취급설명서에 기재된 사양 및 외형치수 등은 제품의 개선을 위하여 예고 없이 변경될 수 있습니다.