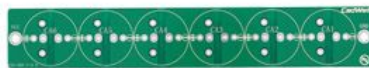


슈퍼 커패시터 조립 매뉴얼



목차 및 요약

1. 구성

2. 조립 방법

1. 구성

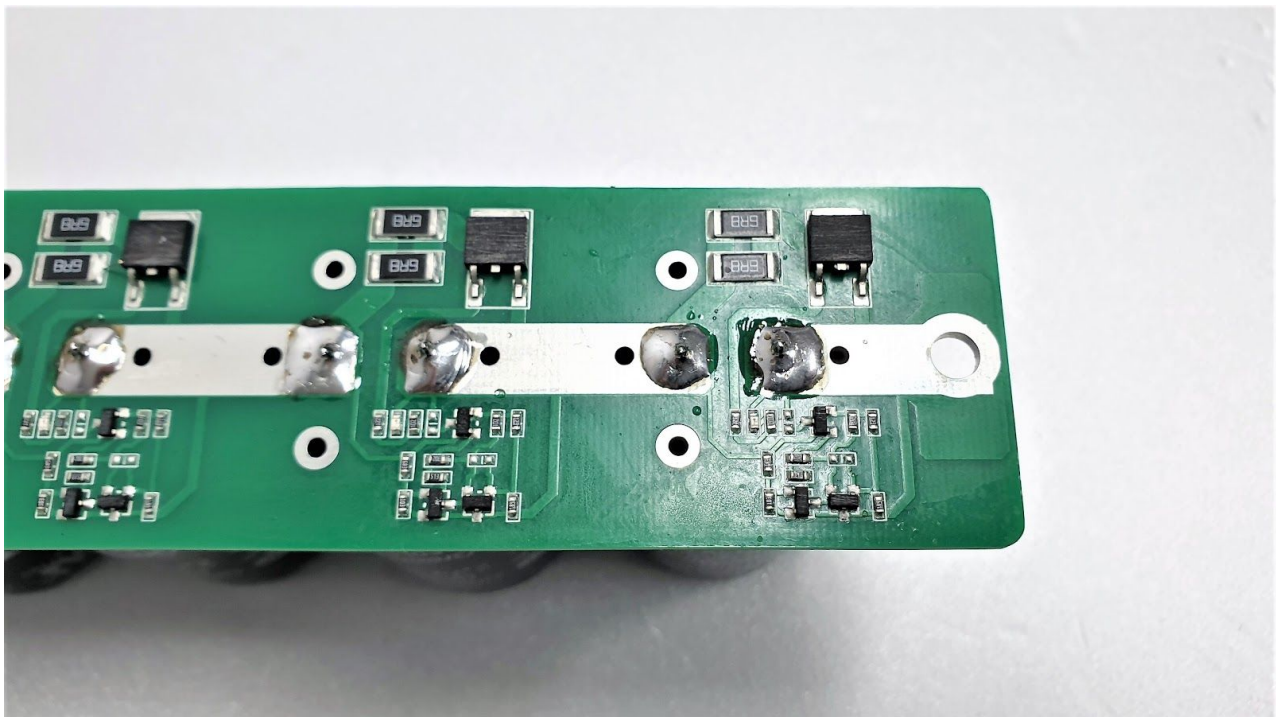
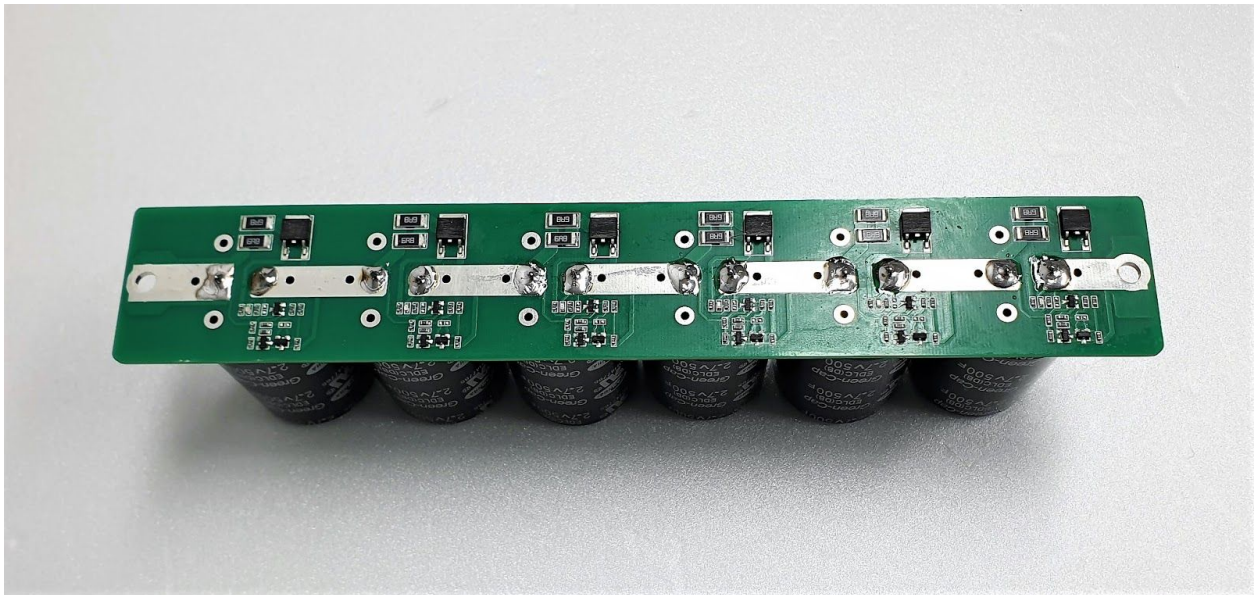
- 슈퍼 커패시터(16.2V 83.3F) 모듈 구성 입니다.

상품명	갯수	링크
슈퍼 커패시터 2.7V 500F	6 개	
슈퍼 커패시터 조립 PCB	1 개	
UL1283 AWG 8 빨간색 1M	1m	링크
UL1283 AWG 8 검정색 1M	1m	링크
링터미널 25-12	2 개	링크
볼트미터 전압표시기 기판형 [SZH-SB031]	1 개	링크
수축튜브 75파이/투명(1M)	1m	링크
수축튜브 75파이/노랑(1M)	1m	링크
WCR 20Ω 10W (시멘트저항)	1 개	링크

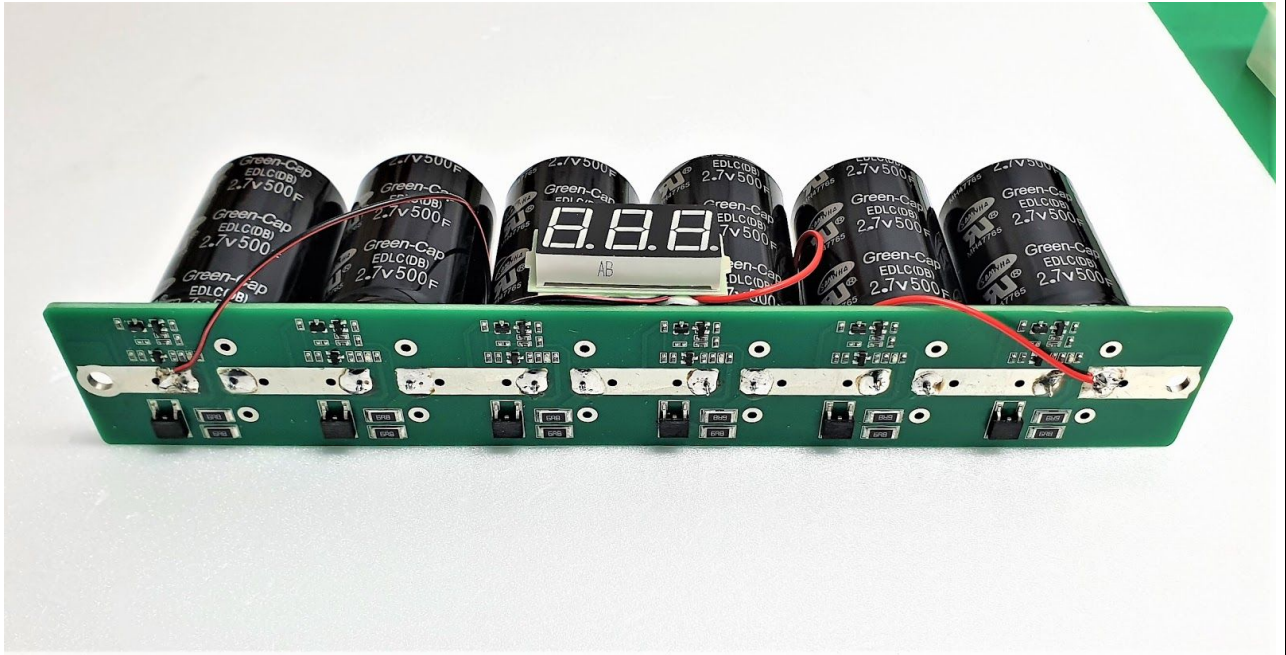
2. 조립 방법

■ 슈퍼커패시터 조립 방법입니다.

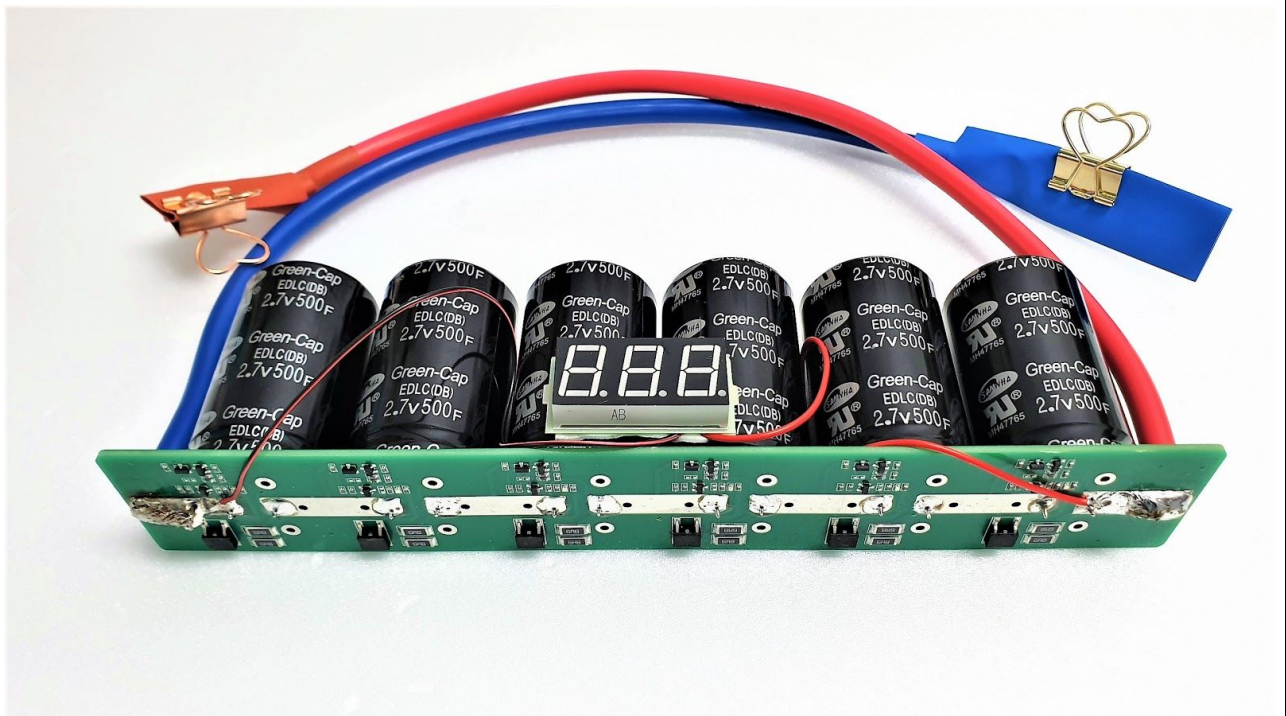
1) 슈퍼 커패시터를 극성에 맞춰 조립 후 납땜을 해줍니다. (줄 표시가 있는곳이 ‘-’ 입니다.)



2) 전압 확인을 위해 볼트미터를 양면 테이프로 고정 후 납땜을 해줍니다
빨간선은 '+'에 검정선은 '-'에 납땜을 해줍니다.



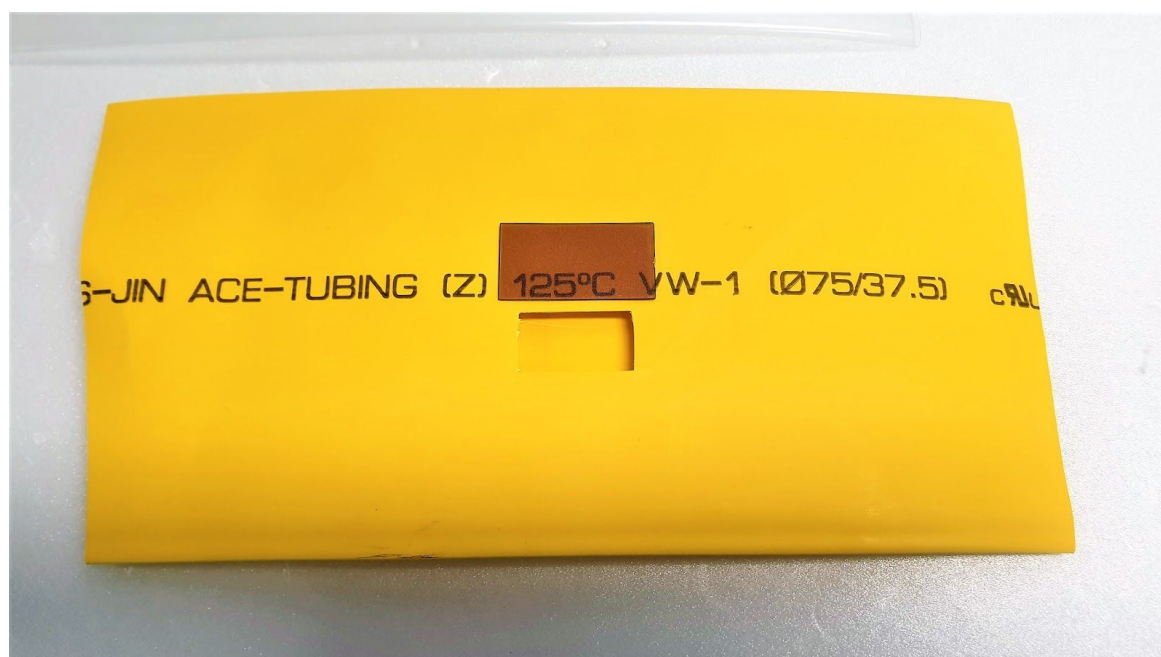
3) 극성에 맞게 조립을 했으면 빨간색 AWG 8을 '+'에 검정색(파란색) AWG 8을 '-'에 연결 하여 납땜 해줍니다. 선이 두꺼워 납땜하실때 충분한 납을 사용하시길 바랍니다.



4-1) 수축 튜브를 준비 합니다.



4-2) 수축튜브 중간에 사각 구멍을 내서 볼트 미터가 보일 수 있도록 커팅해 줍니다.





4-3) 히팅건으로 수축 시킵니다.





5) 완성된 슈퍼 커패시터(16.2V 83.3F) 모듈 입니다.



6) 충전 시에는 꼭 시멘트 저항을 사용해서 충전 합니다.
슈퍼커패시터에 갑작스런 전원 인계시 폭발 또는 화재가 발생 할 수 있습니다.

충전부 + 단자



시멘트저항

커패시터 + 단자

- 7) 충전 시작 후 약 4.5v 이상이 충전 되었을 때 볼트미터가 동작을 시작합니다.
이후 10V 이상까지 시멘트 저항을 사용하시길 바랍니다.

